



kikkoman

力争实现零食物中毒事故

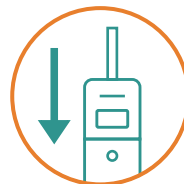
Lumitester Smart

ATP+ADP+AMP

ATP荧光检测法 (A3法)

仅需3步
操作简单

上传云服务
实现数据共享

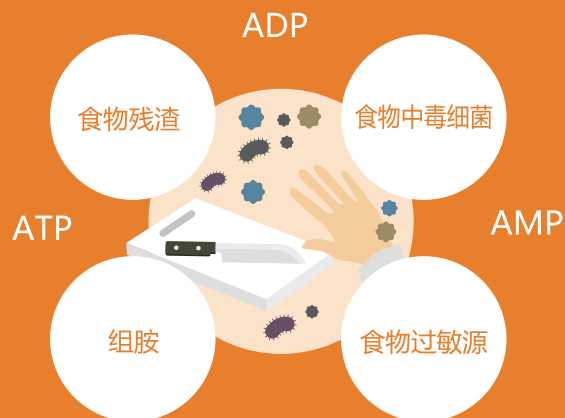


连接软件
自动完成数据分析

运用ATP荧光检测(A3法)可确认食品加工现场中各种潜在的风险，以便尽早发现问题、解决问题，力争实现零食物中毒事故！

食品生产现场潜在风险

食品生产现场潜在着病毒、引起食物中毒的细菌等肉眼看不见的风险。这些风险可以通过清洗烹饪工具、手部清洗来降低。



Lumitester Smart

使用Lumitester、任何人都可以运用A3法简单轻松地进行清洗度检查。

● ATP荧光检测

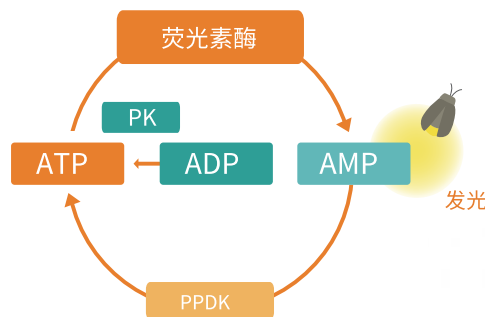
ATP荧光检测（A3法）是将ATP、ADP、AMP作为污垢指标，通过ATP+ADP+AMP总量来确认清洗度的快速检查。

● ATP荧光检测(A3法)的特性

ATP荧光检测（A3法）的检查对象不仅针对细菌、还可对不在细菌检查范围内但引起细菌繁殖的食品残渣的ATP+ADP+AMP量进行检测，是一种不仅能检测ATP，连同ADP、AMP也能检测出的高灵敏度检测。

● ATP荧光检测（A3法）测定原理

ATP荧光检测（A3法）中的ATP与荧光素酶反应产生发光量，AMP与PPDK反应转化成ATP，ADP与PK反应也转化成ATP，A3法检测的是ATP+ADP+AMP的总量。

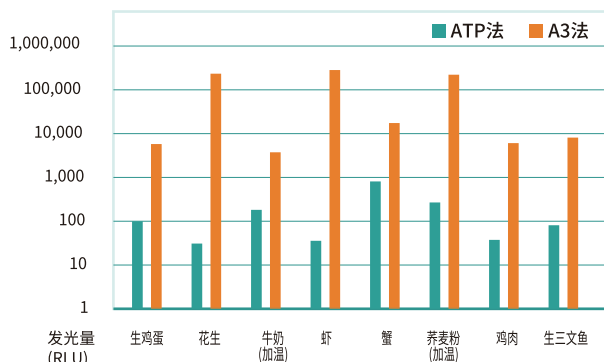


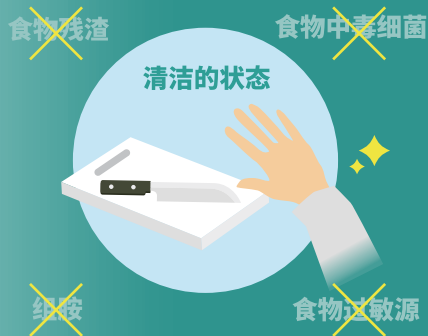
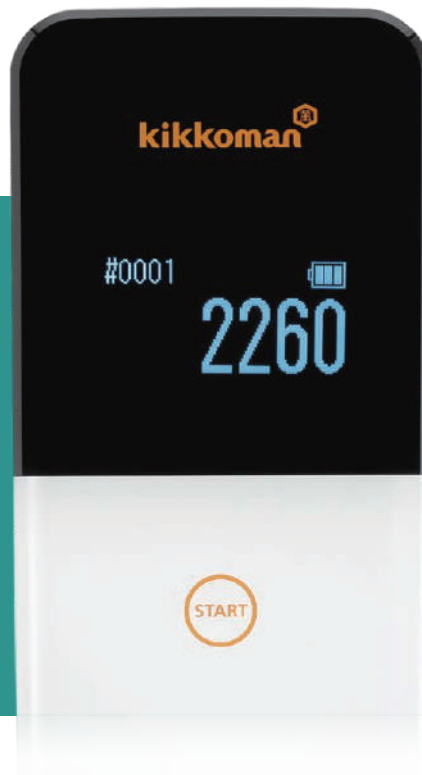
※PK（丙酮酸激酶）：将ADP转换成ATP的酶。

※PPDK（丙酮酸磷酸双激酶）：将AMP转换成ATP的酶。

有关ATP, ADP, AMP

ATP（三磷酸腺苷）是所有生物进行能量代谢所必备的物质。ADP（二磷酸腺苷）和AMP（一磷酸腺苷）是由ATP经过加热、发酵或酶反应等变化而来的物质。



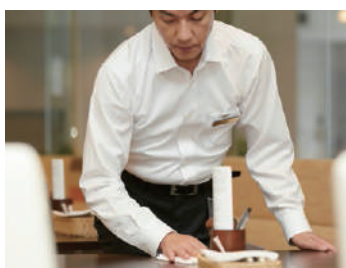


运用举例

提高清洗度做起，助力提高卫生意识、建立HACCP管理体系。

在日本，从店铺到生产工厂有很多客户使用我们的Lumitester・LuciPac进行清洁度检查。ATP荧光检测（A3法）操作简单、任何人都可进行检查，可以通过数值了解到潜在的风险，对于提高卫生意识很有帮助。很多客户都将其作为建立HACCP管理体系第一步的辅助工具。

餐厅



配餐中心



食品生产线



● 检查场所不同基准值不同

检测结果超过管理基准值则表明有清洗不彻底的可能、管理基准值根据现场情况不同可自行设定，建议根据现场的卫生改善状况定期对基准值进行调整。

检查场所(例)	管理基准值(RLU)
手指	2,000
烹饪台・水槽・筐箩・菜刀・冰箱(把手)等	200
砧板・冰箱(内置架)・传送带表面(树脂材质)等	500

※ RLU是ATP数据单位相对发光量 Relative Light Unit的缩写。ATP荧光检测的发光量用RLU来表示。

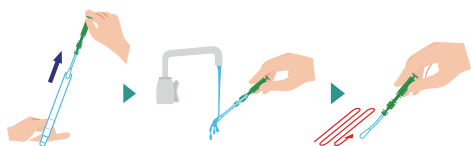


测定

● LuciPac A3 Surface的使用方法

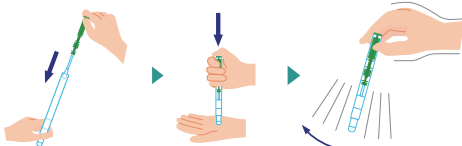
STEP 1 取样

1 用自来水润湿LuciPac 棉棒，
涂抹检测对象。



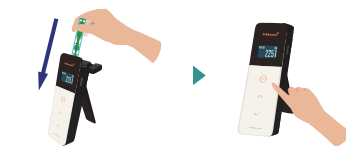
STEP 2 反应

2 将棉棒插回试管主体按至底部，
反复摇晃使试管中部的液体摇落，溶解粉末试剂。



STEP 3 测定

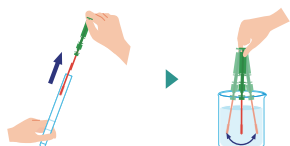
3 将LuciPac放入Lumitester的
测定腔内进行测试。



● LuciPac A3 Water的使用方法

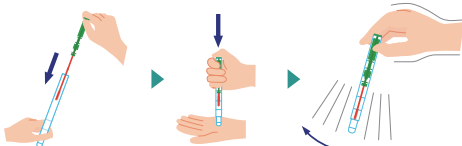
STEP 1 取样

1 将取样棒浸入水或液体中，并轻轻摇晃。



STEP 2 反应

2 将取样棒插回试管主体按至底部，反复摇
晃使试管中部的液体摇落，溶解粉末试剂。



STEP 3 测定

3 将LuciPac放入Lumitester的
测定腔内进行测试。



分析

通过软件持续关注多个检测点的测试情况

连接软件后自动分析检测结果，检测数据的曲线图、合格率分析图也会自动完成，可对数据进行持续分析。



连接

云服务互联、统一管理多据点的检测数据

数据保存于云服务后，可实现数据共享。随时随地都可进行确认，可快速发现问题并及时对应。



■ Lumitester Smart 产品编号：380-14521

测定时间：10秒
数据单位：RLU (Relative Light Unit)
电源：两节5号碱性电池或两节5号镍氢充电电池
附属件：两节5号碱性电池、清扫刷、USB数据线、挂带、简明手册

试剂LuciPac

LuciPac A3 Surface 产品编号：389-13011 100支/包
LuciPac A3 Water 产品编号：383-13031 100支/包

保存条件：2-8°C (切勿冷冻)
使用期限：生产日期起15个月

※ 未开封时，25°C情况下14天，30°C情况下5天可保证品质。
※ LuciPac A3是Lumitester Smart / PD-30/ PD-20的专用试剂，其他公司的机器不能使用。
「Lumitester」和「LuciPac」是龟甲万集团在日本和海外的注册商标。

龟甲万百欧凯米发株式会社 (Kikkoman Biochemifa Company)

东京 〒105-0003 东京都港区西新桥2-1-1
TEL 03-5521-5490 FAX 03-5521-5498

Email biochemifa@mail.kikkoman.co.jp

富士胶片和光(广州)贸易有限公司

询价：wkgz.info@fujifilm.com

官网：labchem.fujifilm-wako.com.cn

北京 Tel: 010 64136388 广州 Tel: 020 87326381

上海 Tel: 021 62884751 香港 Tel: 852 27999019

化学分析微信

目录价查询



※ 本产品彩页所登载的内容可能因厂家变动而随时更新，敬请谅解。

©2019 Kikkoman Corp. (1513Q181201)