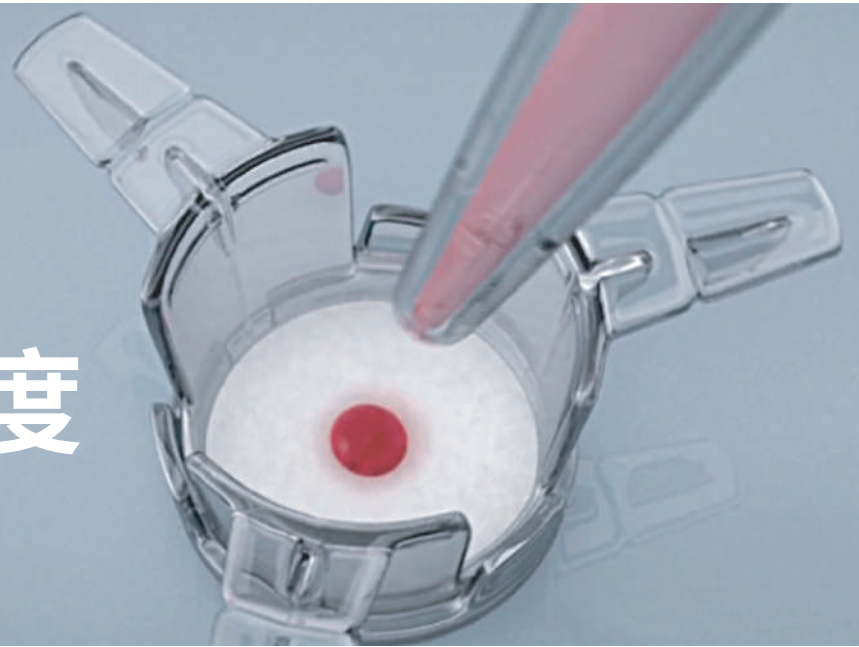


为细胞培养 增加新的维度

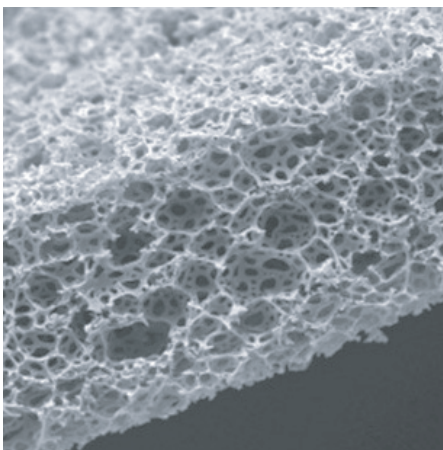


让您的细胞培养超越单层的限制

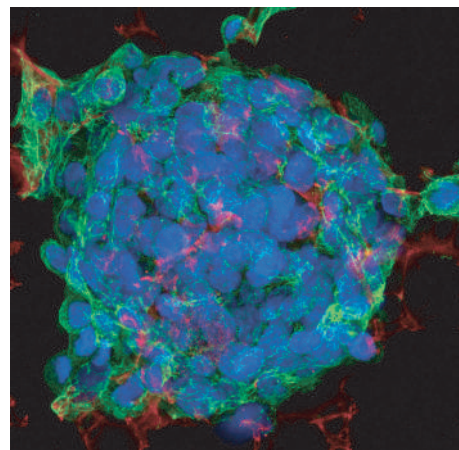
与传统的二维单层培养相比，使用REPROCELL的Alvetex技术进行3D细胞培养可获得更多的体内实验效果。Alvetex可使研究人员维持细胞结构和组织的完整性，与在天然组织中发现的一致，以更好地了解细胞生物学。

优点

- 通过维持天然细胞的结构和功能，建立更具预测性的生物学模型
- 易于成像和RNA/蛋白质分离
- 更好地了解细胞在3D共培养模型这种复杂系统中的行为
- 添加3D细胞灌注，使其更接近体内条件
- 增强原代细胞的活力和寿命

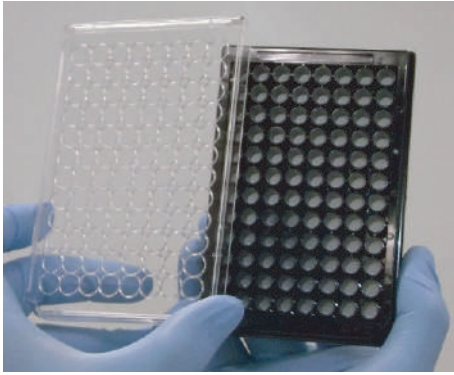


通过扫描电子显微镜观察的Alvetex支架：
孔隙率> 90%的聚苯乙烯膜。
厚度：200 μm
空隙：~45 μm
互连：~15 μm



在Alvetex支架上以3D模式生长的HepG2细胞的三重荧光染色。

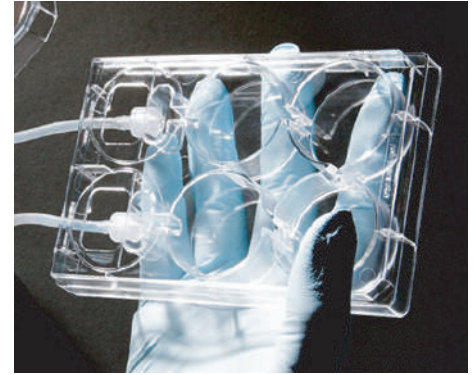
多种形式可满足全方位需求



含Alvetex支架的96孔板。
也可提供适用于12孔和24孔板的规格。



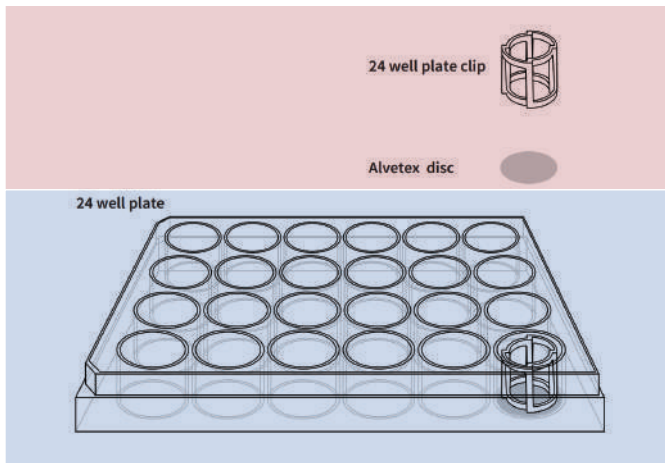
适用于12孔板的插入式Alvetex支架。
也可提供适用于6孔和24孔板的规格。



Alvetex灌注板。

规格灵活

提供多种孔板和插入式支架，支持多种细胞和组织类型的环境，使细胞能够以3D方式穿透、生长和增殖。



特点

- 与标准包被试剂兼容
- 惰性和稳定：与2D耗材采用相同的惰性聚苯乙烯材料，实验参数易于从2D转换为3D
- 提供不同孔径的Alvetex：细胞在内部(分层的组织状结构)或顶部(易于3D细胞恢复、传代)生长
- 使用已经确立的血清、培养基和生长因子
- 不需要特殊设备

产品列表

产品编号	英文名称	产品规格
AVP004	Alvetex Scaffold 6 well insert	×12, ×48, ×96/Set
AVP005	Alvetex Scaffold 12 well insert	×12, ×48, ×96/Set
AVP012	Alvetex Scaffold 24 well insert	×12, ×48, ×96/Set
STP004	Alvetex Strata 6 well insert	×12, ×48, ×96/Set
STP005	Alvetex Strata 12 well insert	×12, ×48, ×96/Set
AVP002	Alvetex Scaffold 12 well plate	×2, ×10, ×80/Set
AVP006	Alvetex Scaffold 24 well plate	×2, ×10, ×80/Set
AVP009	Alvetex Scaffold 96 well plate	×2, ×10, ×80/Set
AVP015	Alvetex Well insert holder and deep Petri-dish	×2, ×10/Set
AVP011	Alvetex Perfusion plate	×2, ×10/Set
AVP-KIT-1	Alvetex Scaffold Plate Starter Kit	1 kit
AVP-KIT-2	Alvetex Kit Scaffold Well Insert Starter Kit	1 kit
STP-KIT-2	Alvetex Kit Strata Well Insert Starter Kit	1 kit
AVP-KIT-3	Alvetex Perfusion Plate Kit (Perfusion plate x 2 and Alvetex Scaffold 6 well insert x 12)	1 kit
AVP-KIT-4	Alvetex Perfusion Plate Kit (Perfusion plate x 2 and Alvetex Scaffold 12 well insert x 12)	1 kit
AVP-KIT-5	Alvetex Perfusion Plate Kit (Perfusion plate x 5 and Alvetex Scaffold 6 well insert x 48)	1 kit
AVP-KIT-6	Alvetex Perfusion Plate Kit (Perfusion plate x 5 and Alvetex Scaffold 12 well insert x 48)	1 kit

注意：所有产品都采用单独灭菌的泡罩包装



www.reprocell.com

REPROCELL USA Inc

9000 Virginia Manor Road
Suite 207
Beltsville, MD 20705
USA

T: +1 301 470 3362

E: info-us@reprocell.com

富士胶片和光(广州)贸易有限公司

广州市越秀区先烈中路69号东山广场30楼
3002-3003室

北京 Tel: 010 64136388/13611333218

上海 Tel: 021 62884751

广州 Tel: 020 87326381

香港 Tel: 852 27999019

询价: wkgz.info@fujifilm.com

官网: labchem.fujifilm-wako.com.cn

官方微信



目录价查询

