

用于小鼠生殖工程的  
冻存液和培养基 **受精率超过**

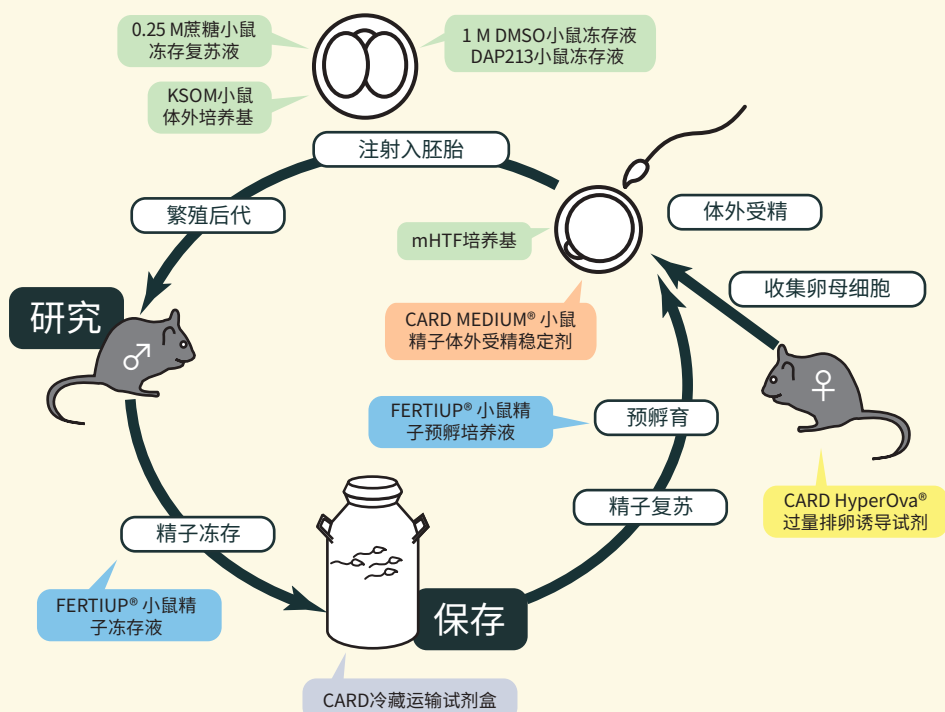
**80%**

# FERTIUP® & CARD MEDIUM® 系列

FERTIUP® 和CARD MEDIUM® 是用于小鼠精子冻存、预孵培养和体外受精 (IVF) 的高性能试剂, 两个系列组合使用可提高冻存小鼠精子的复苏率并且提高体外受精成功率。

## 特点

- 受精率超过80%
- C57BL/6和129等难繁殖的品系也有更高繁殖效率
- 缩短小鼠的繁殖周期
- 有效维系转基因小鼠品系 (Tg/KO)
- 降低人工、设备和养殖成本



## 产品介绍



FERTIUP® Mouse Sperm Cryoprotectant: CPA  
小鼠精子冻存液 (KYD-001-EX)  
保存精子, 防止冻存时精子受到损伤



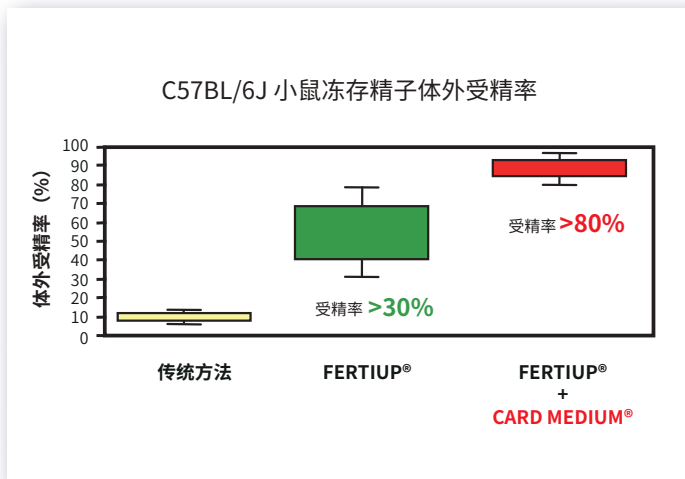
FERTIUP® Mouse Sperm Preincubation Medium: PM  
小鼠精子预孵培养液 (KYD-002-EX)  
预孵复苏后的精子, 能显著提高精子的受精能力



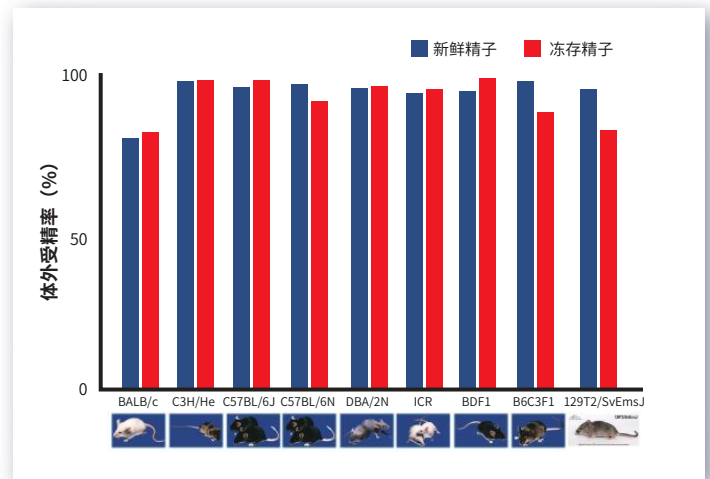
CARD MEDIUM®  
小鼠体外受精培养基 (KYD-003-EX)  
作用于卵子的透明带, 使其更容易受精

单独使用FERTIUP® 能得到较高的体外受精率, 若搭配使用CARD MEDIUM® 就能达到更高的受精率和成功率。

## 案例



使用FERTIUP®和CARD MEDIUM®冷冻复苏精子的体外受精率



不同品系小鼠的新鲜和冻存精子, 在使用了 FERTIUP®和CARD MEDIUM®后的体外受精率比较

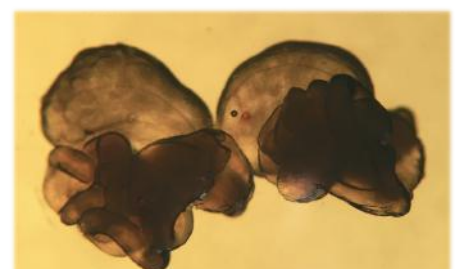
产品名称	产品编号	规格	储存条件
FERTIUP® Mouse Sperm Cryoprotectant: CPA 小鼠精子冻存液	KYD-001-EX	1 mL	RT
	KYD-001-EX-X5	5×1 mL	RT
	KYD-001-05-EX	0.5 mL	RT
	KYD-001-05-EX-X5	5×0.5 mL	RT
FERTIUP® Mouse Sperm Preincubation Medium: PM 小鼠精子预孵培养液	KYD-002-EX	1 mL	4 °C
	KYD-002-EX-X5	5×1 mL	4 °C
	KYD-002-05-EX	0.5 mL	4 °C
	KYD-002-05-EX-X5	5×0.5 mL	4 °C
CARD MEDIUM® 小鼠精子体外受精稳定剂	KYD-003-EX	1 kit	4 °C
FERTIUP® PM 1ML-CARD MEDIUM® set 小鼠精子预孵培养液&受精液套装	KYD-004-EX	1 set	4 °C
FERTIUP® PM 0.5ML-CARD MEDIUM® set 小鼠精子预孵培养液&受精液套装	KYD-005-EX	1 set	4 °C

## CARD HyperOva® 过量排卵诱导试剂

CARD HyperOva® 是一种能诱导更多排卵的排卵催诱剂。传统的PMSG-hCG过量排卵法只能从母鼠 (C57BL/6J) 获得约20个卵细胞, 而使用CARD HyperOva® 可以获得60-80个卵细胞, 提高至3-4倍!

### 产品效果

- 减少实验小鼠的使用数量, 实现3R
- 转基因小鼠制作与保存的优化: 与常规方法相比, 使用CARD HyperOva® 可以从更少的小鼠中获得更多的卵细胞, 有助于体外受精和胚胎移植
- 用于珍贵的转基因小鼠: 可从少数宝贵的雌性小鼠中获得大量卵细胞, 实现大规模胚胎制备



过量排卵后的卵子胀大部位

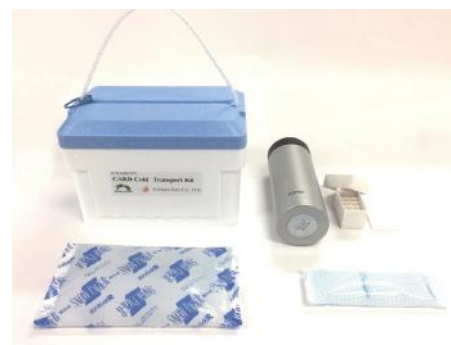
产品名称	产品编号	规格	储存条件
CARD HyperOva® 促小鼠排卵试剂	KYD-010-EX	1 mL	-20 °C
	KYD-010-EX-X5	5×1 mL	-20 °C

## 冷藏运输试剂盒

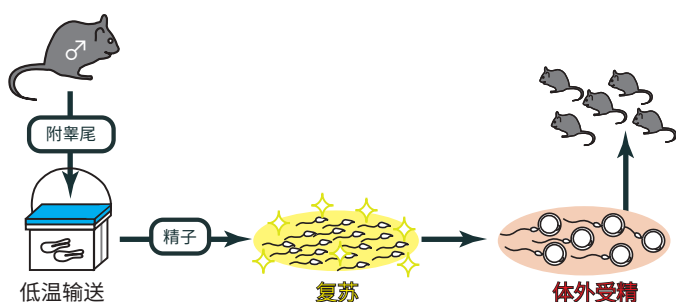
CARD冷藏运输试剂盒是为了能经济安全地低温运输小鼠的附睾尾而专门研发的产品。使用该试剂盒能降低活鼠运输成本,同时降低小鼠在运输中死亡和逃跑的风险,使用者也能防止病菌传播。

### 特点

- 通过3重防护(冰袋、保温瓶、泡沫运输箱)来确保内置物品的温度。
- 计能刚好容纳制冷剂、保温瓶、外箱及输送的样品,不留多余空隙,防止运输过程中摇晃,保障运输的安全性。

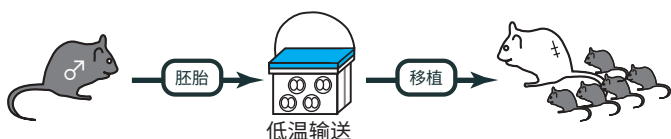


### 应用



#### 应用1:

不需要雄性活鼠,只需要雄性小鼠的附睾尾就能轻易地繁殖幼鼠。使用CARD冷藏运输试剂盒运送小鼠的附睾尾,从附睾尾中取出精子,在FERTIUP®小鼠精子预孵培养液中预孵,然后把预孵后的精子加入到CARD MEDIUM®里进行体外受精,最后移植所得的胚胎至代育小鼠体内。



#### 应用2:

通过使用CARD冷藏运输试剂盒运送小鼠胚胎,再把胚胎移植到代育小鼠的体内,就能简单地繁殖幼鼠。

产品名称	产品编号	规格
CARD Cold Transport Kit 小鼠精子附睾/胚胎冷链运输套装	KYD-006-EX	1 set
Cold storage solution for cauda epididymides 附睾尾冻存液	KYD-007-EX	1 set [200 μL×5 vials]

## 通用冻存试剂和培养基

产品名称	应用	产品编号	规格	储存条件
HTF HTF小鼠体外受精培养基	体外受精	CSR-R-B070	10×2 mL	4 °C
		CSR-R-B071	10×5 mL	
mHTF mHTF培养基	体外受精	KYD-008-02-EX	1×2 mL	4 °C
		KYD-008-02-EX-X5	5×2 mL	
		KYD-008-05-EX	1×5 mL	
		KYD-008-05-EX-X3	3×5 mL	
KSOM KSOM小鼠体外培养基	体外培养	CSR-R-B074	10×2 mL	4 °C
		CSR-R-B075	10×5 mL	
mWM mWM小鼠体外培养基	体外培养	CSR-R-B080	10×2 mL	4 °C
		CSR-R-B081	10×5 mL	
0.25 M sucrose 0.25 M蔗糖小鼠冻存复苏液	复苏	CSR-R-Y077	10×2 mL	4 °C
		CSR-R-Y078	10×5 mL	
1 M DMSO 1 M DMSO小鼠冻存液	冻存	CSR-R-T072	10×2 mL	4 °C
DAP213 DAP213小鼠冻存液	冻存	CSR-R-T073	10×1 mL	4 °C

建议产品即开即用,一次用完。使用前请置于4 °C避光保存。

# FERTIUP® 和CARD MEDIUM® 配件



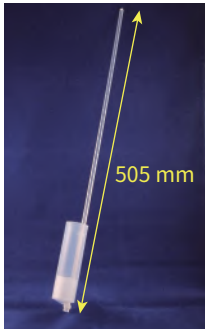
10支×10套

精子吸管(麦管)  
KYD-S020X10



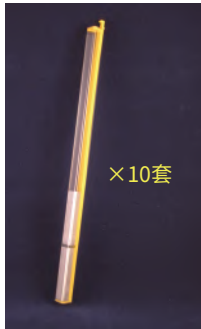
×10套

三角冻存筒(短)  
KYD-S021



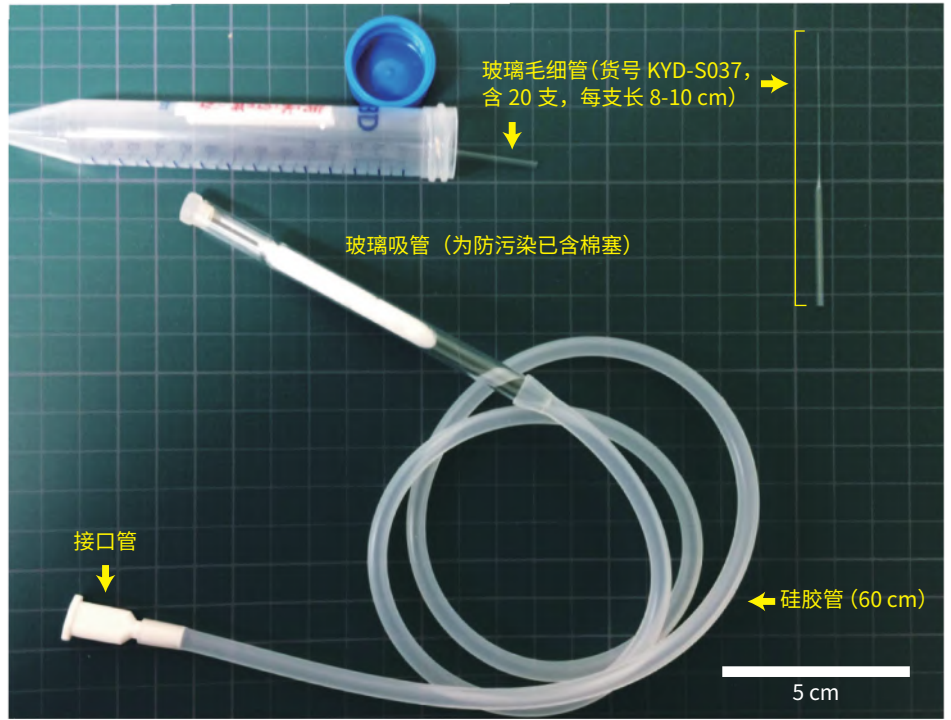
505 mm

冷冻筒  
KYD-S018



×10套

三角冻存筒(长)  
KYD-S035



玻璃毛细管(货号 KYD-S037, 含 20 支, 每支长 8-10 cm)

玻璃吸管 (为防污染已含棉塞)

接口管

硅胶管 (60 cm)

5 cm

胚胎操作套装  
KYD-S036



包括5个部分



吸管接头  
KYD-S025



安瓿瓶开瓶器  
NEW-OP1301-01



触控燃烧器  
PHD-APT3-EX

产品名称	产品编码	规格
Sperm Straws (10 Pieces×10 Units) 精子吸管 (10支×10套)	KYD-S020X10	10 pcs
Freezing Canister 冷冻筒	KYD-S018	1 unit
Straw Connector 吸管接头	KYD-S025	1 pc
Triangular Cassette Short (10 units) 三角冻存筒(短) (10套)	KYD-S021	10 units
Triangular Cassette Long (10 units) 三角冻存筒(长) (10套)	KYD-S035	10 units
Embryo manipulation instrument set 胚胎操作仪器套装	KYD-S036	1 set
Glass capillary 20 PC 玻璃毛细管 20 PC	KYD-S037	1 set
Touch Burner APT-3 触控燃烧器APT-3	PHD-APT3-EX	1 unit
Ampoule Opener 安瓿瓶开瓶器	NEW-OP1301-01	1 pc

上述试剂仅供实验研究用,不可用作“医药品”、“食品”、“临床诊断”等。



## 富士胶片和光(广州)贸易有限公司

广州市越秀区先烈中路69号东山广场30楼3002-3003室  
北京 Tel: 13611333218 上海 Tel: 021 62884751  
广州 Tel: 020 87326381 香港 Tel: 852 27999019  
询价: wkgz.info@fujifilm.com  
官网: labchem.fujifilm-wako.com.cn

官方微信

目录价查询



- 1) 本资料是由Cosmo Bio中国代理商富士胶片和光制作
- 2) 本资料所刊载的内容和数据,皆来自生产商Cosmo Bio